

Tabla de datos para Marco 18:

Pos.	Diam.	No.	Long (cm)	Total (cm)	x 4 (cm)
1	Ø3/4"	4	335	1340	5360
2	Ø5/8"	2	305	610	2440
3	Ø5/8"	2	300	600	2400
4	Ø3/8"	65	141	9165	36660
5	Ø3/4"	4	375	1500	6000
6	Ø5/8"	4	340	1360	5440

Cubieta

Marco 16

Pos. Diam. No. Long (cm) Total (cm) x 4 (cm)

Pos.	Diam.	No.	Long (cm)	Total (cm)	x 4 (cm)
1	Ø3/4"	4	330	1320	5280
2	Ø5/8"	2	300	600	2400
3	Ø5/8"	2	295	590	2360
4	Ø3/8"	63	141	8883	35532
5	Ø3/4"	4	380	1520	6080
6	Ø5/8"	4	345	1380	5420

Sección C-C: 2P205/8", 4P503/4", 4P103/4", 2P305/8"

Sección B-B: 4P503/4", 4P605/8"

Sección A-A: 4P503/4", 4P605/8"

Pilares que nacen en Losa 1 y mueren en Cubierta
 Concreto: f_c=280
 Acero en barras: Grado 60 (Latinoamérica)
 Acero en estribos: Grado 60 (Latinoamérica)

Acero: Grado 60 (Latinoamérica) (105.0 kg)
 Concreto: f_c=280 (0.82 m³)
 Cimbra: 8.16 m²

Planta: Losa 1, Cubierta
 Tamaño máximo del agregado: 15 mm
 Recubrimiento geométrico: 4 cm
 Escala 1:20

Tabla de datos para Marco 17:

Pos.	Diam.	No.	Long (cm)	Total (cm)	Grado 60 (kg)
1	Ø3/4"	4	330	1320	5280
2	Ø5/8"	2	300	600	2400
3	Ø5/8"	2	295	590	2360
4	Ø3/8"	63	141	8883	35532
5	Ø3/4"	4	380	1520	6080
6	Ø5/8"	4	345	1380	5420

Cubieta

Marco 17

Pos. Diam. No. Long (cm) Total (cm) x 4 (cm)

Pos.	Diam.	No.	Long (cm)	Total (cm)	x 4 (cm)
1	Ø3/4"	4	335	1340	5360
2	Ø5/8"	2	305	610	2440
3	Ø5/8"	2	300	600	2400
4	Ø3/8"	65	141	9165	36660
5	Ø3/4"	4	375	1500	6000
6	Ø5/8"	4	340	1360	5440

Sección C-C: 2P205/8", 4P503/4", 4P103/4", 2P305/8"

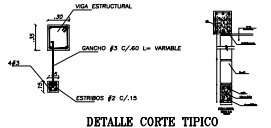
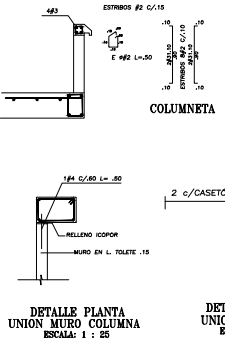
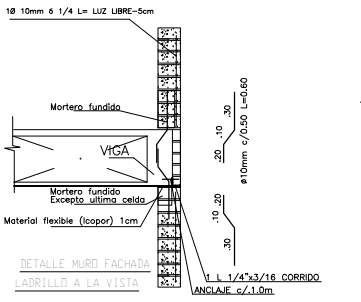
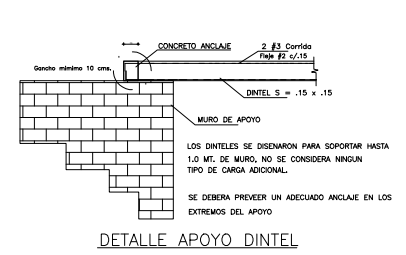
Sección B-B: 4P503/4", 4P605/8"

Sección A-A: 4P503/4", 4P605/8"

Pilares que nacen en Losa 1 y mueren en Cubierta
 Concreto: f_c=280
 Acero en barras: Grado 60 (Latinoamérica)
 Acero en estribos: Grado 60 (Latinoamérica)

Acero: Grado 60 (Latinoamérica) (107.6 kg)
 Concreto: f_c=280 (0.82 m³)
 Cimbra: 8.16 m²

Planta: Losa 1, Cubierta
 Tamaño máximo del agregado: 15 mm
 Recubrimiento geométrico: 4 cm
 Escala 1:20



DETALLE ALZADO UNION MURO VIGA

ESCALA: 1 : 25

DETALLE ALZADO UNION MURO COLUMNA

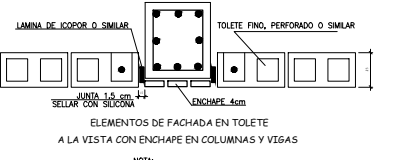
ESCALA: 1 : 25

DETALLE ALZADO UNION MURO VIGA

ESCALA: 1 : 25

DETALLE ALZADO UNION MURO COLUMNA

ESCALA: 1 : 25



LAS COLUMNETAS DEBEN IR AMARRADAS A LA PLACA INFERIOR POR MEDIO DE PELOS O ANCLAJES EPOXICOS CON 4 VARILLAS DE 3/8" QUE SOBRESALGAN MÍNIMO .30 CMS

LOS GANCHOS DE SUSPENSIÓN DE LOS DINTELES DEBEN DEJARSE AL FUNDIR LA PLACA O SI NO ANCLARLOS CON EPOXICO A LA VIGA

DETALLES ELEMENTOS NO ESTRUCTURALES