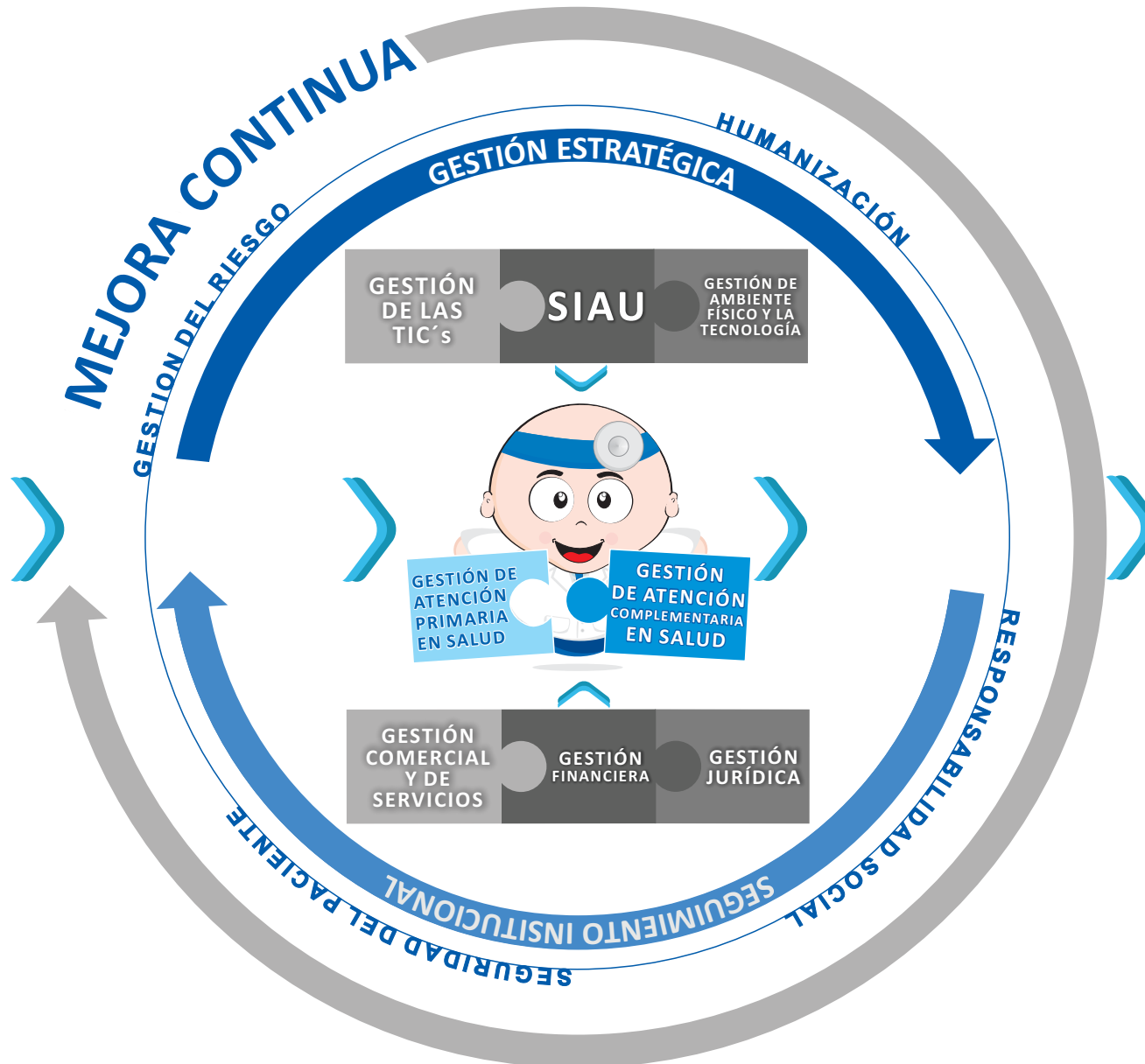




**HOSPITAL
DEL SARARE**
Empresa Social del Estado

Mapa de Procesos

NECESIDADES Y
EXPECTATIVAS
DE LAS PARTES
INTERESADAS



SATISFACCIÓN
DEL USUARIO
Y FAMILIA.
PARTES
INTERESADAS



*evolucionamos pensando
en usted*